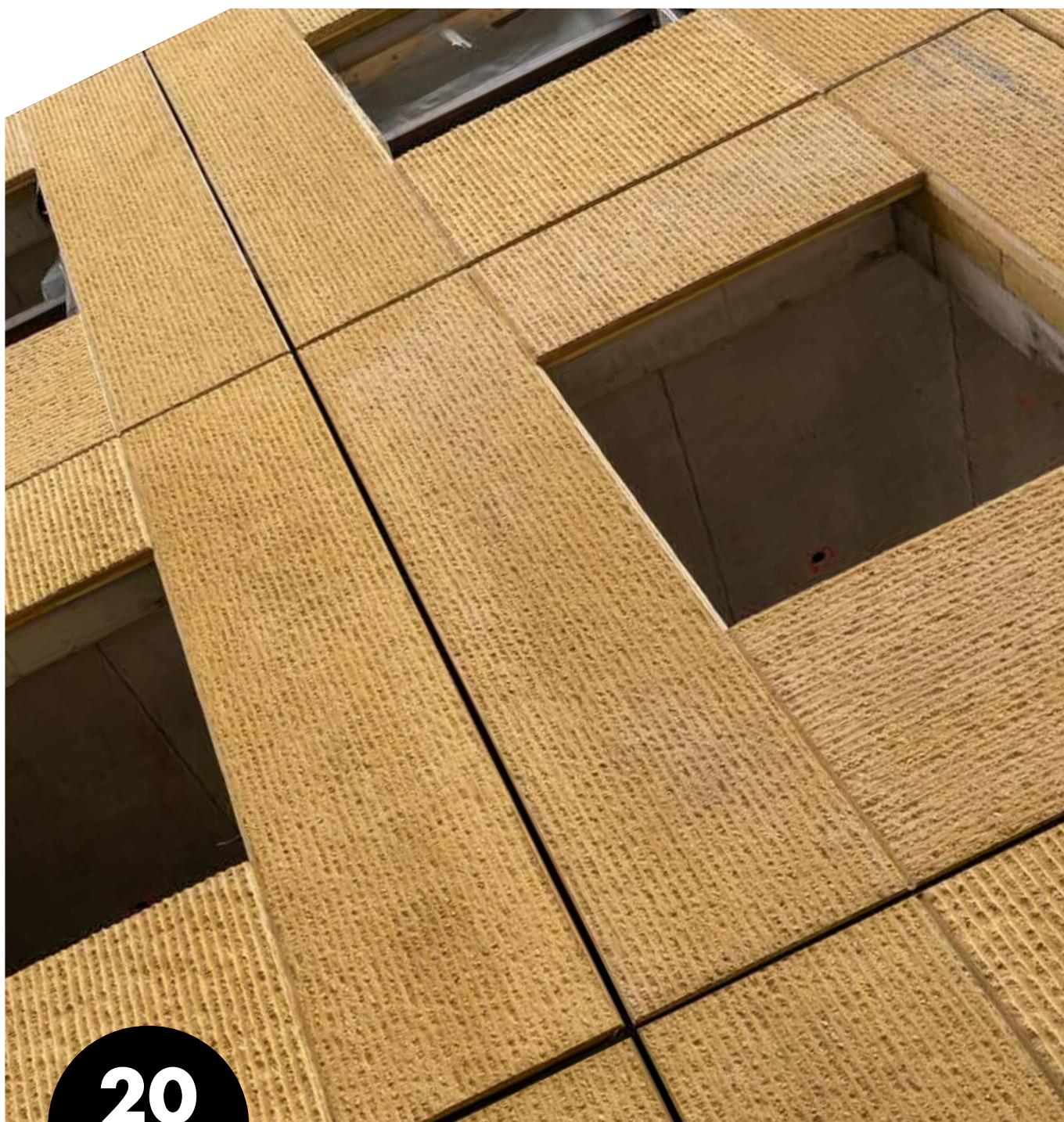


No. 1.

TECHNOLÓGIA STENOVÝCH PANELOV



20
25

P R E beton



market 
C S O P O R T



Vitajte

PREFABRIKÁCIA NIE JE LEN RÝCHLA A EFEKTÍVNA METÓDA STAVBY, ALE STALA SA AJ SYNONYOMOM KVALITY, PREDPOVEDATEĽNOSTI A UDRŽATEĽNOSTI.

Cieľom našej publikácie je zhrnúť výhody použitia prefabrikovaných železobetónových stenových panelov a poskytnúť komplexný prehľad výhod, ktoré ponúka táto moderná technológia – od konceptu až po realizáciu.

Ako generálny dodávateľ, spoločnosť Market Építő Zrt. zabezpečuje hladkú a kvalitnú realizáciu. Takto môžeme zaručiť najvyššiu kvalitu našich budov vyrobených z prefabrikovaných železobetónových výrobkov.

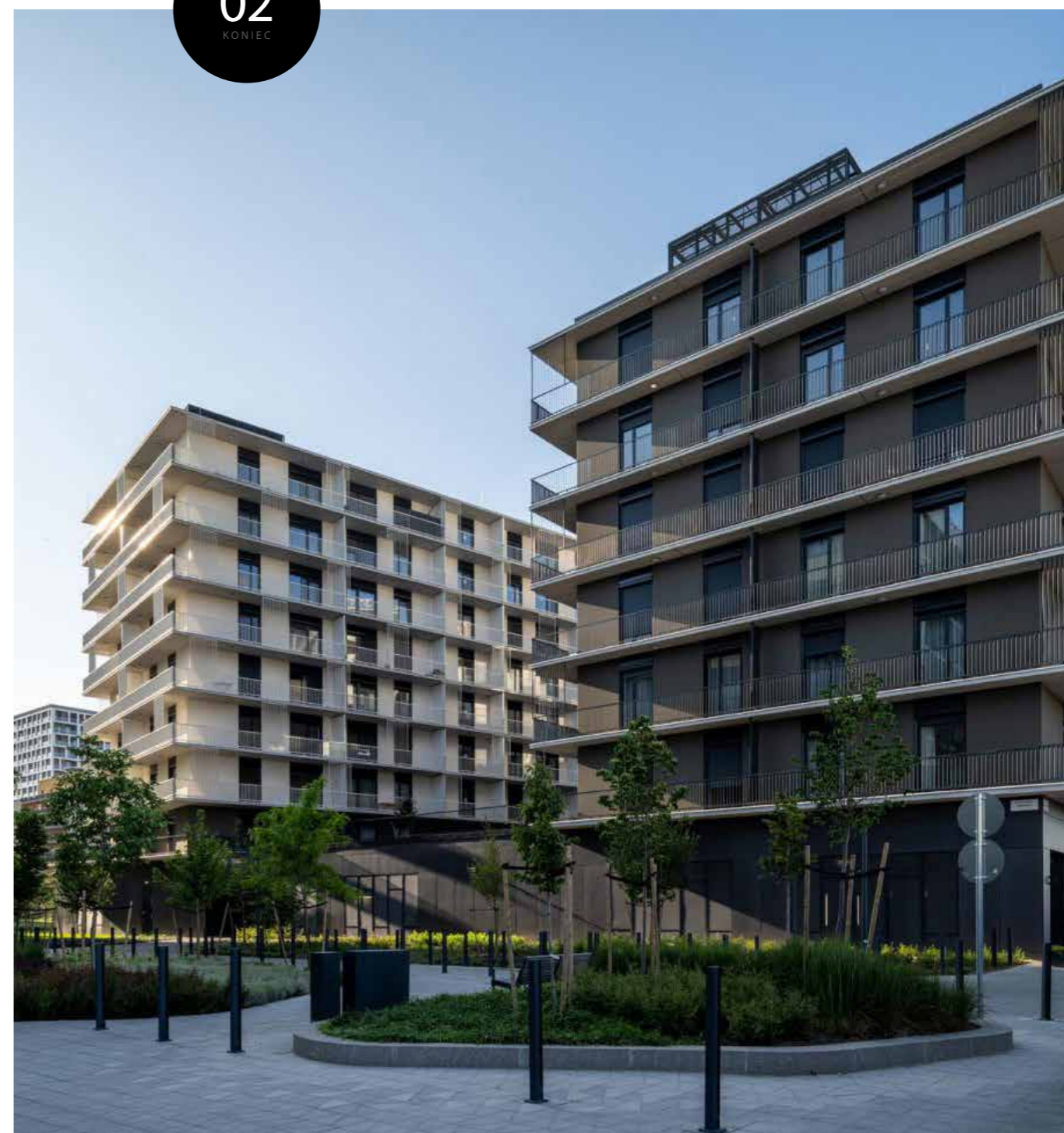
Spoločnosť PREbeton Zrt., založená v roku 2020, ako člen Market Skupiny špecializujúcej sa na prefabrikované konštrukcie, zaručuje, že každý jeden panel spĺňa najvyššie štandardy vďaka svojej vynikajúcej výrobnéj kapacite, najmodernejšej technológii a presnej kontrole kvality.

Veríme, že prefabrikované stenové panely nielenže ponúkajú rýchlejšie a nákladovo efektívnejšie riešenie, ale prispievajú aj k voľnosti dizajnu a dlhodobému zachovaniu hodnoty budov.

Veríme, že naša publikácia vám poskytne užitočné informácie a inšpiráciu pre našu spoločnú prácu.

Ďakujeme za Vašu dôveru!

Sándor Scheer
Generálny riaditeľ Market Skupina





03

KONIEC



04

KONIEC

Obsah

+ Vitajte	02
+ Impresum	04
+ Obsah	05
+ Spoločnosť	06
+ Umenie panelovej výstavby	012
+ Cesta k cenovo dostupným budovám	016
+ BRF	020
+ Udržateľná výstavba	024
+ BOG	026
+ Nosný stenový systém	033
+ BRG	038
+ Milujeme stavenie	042

Impresszum

Market Építő Zrt.

Kancelária
HU1037 Budapešť
Bojtár Street 51.

Kontakt
+36 1 279 2727
www.market.hu

PREbeton Zrt.

Sídlo
HU 1037Budapest
Bojtár utca 51.

Pobočka
HU 3358 Erdőtelek
Hrsz. 0336/18

Kontakt
+36 30 217 5588
www.prebeton.hu

Spoločnosť

KVALITA, NA KTOREJ MÔŽETE STAVAŤ

PREbeton Zrt. je kľúčovým hráčom v maďarskom stavebnom priemysle, ktorý už viac ako 5 rokov ponúka spoľahlivé a moderné riešenia v oblasti prefabrikovaných železobetónových prvkov. Spoločnosť má sídlo v Budapešti, zatiaľ čo jej high-tech výrobný závod funguje na pobočke v Erdőtelek od roku 2020.

PREbeton Zrt. je členom Market Skupiny, čo zaručuje vysokú kvalitu, stabilitu a odbornosť. Spoločnosť s tímom viac ako 150 ľudí a celkovo viac ako 300 subdodávateľmi dosahuje ročný obrat niekoľko miliárd forintov. Vďaka tejto významnej odbornej základni a neustálemu technologickému rozvoju si zabezpečuje konkurencioschopnosť na trhu vždy o krok vpred pred svojimi konkurentmi.



05
KONIEC



05

KONIEC



Stavebný materiál budúcnosti

BETÓN SA STAL JEDNÝM Z NAJLEPŠÍCH STAVEBNÝCH MATERIÁLOV NAŠEJ DOBY A AJ NAĎALEJ BUDE HRAŤ ROZHODUJÚCU ÚLOHU V BUDÚCNOSTI V STAVEBNÍCTVE.

Medzi jeho mnohé výhody patrí najmä odolnosť a univerzálnosť, vďaka čomu sa dá použiť v širokej škále konštrukcií, od mrakodrapov po mosty a obytné budovy. Prefabrikované betónové prvky umožňujú rýchlu a efektívnu výstavbu, pričom zohľadňujú aj environmentálne a ekonomické hľadiská. Prefabrikácia v továrenskome prostredí umožňuje prísnejšiu kontrolu kvality, čo vedie k menšiemu počtu chýb a opráv na stavbe.



Menšia uhlíková stopa, uvedomejšia budúcnosť

VÝROBA CEMENTU JE ZODPOVEDNÁ ZA 8-10 % CELOSVETOVÝCH EMISÍ OXYDU UHLÍKA EMISÍ, PRETO JE KAŽDÝ UŠETRENÝ KILOGRAM VÝZNAMNÝ.

Úspora cementu nielenže znižuje dopad na životné prostredie, ale prináša aj ekonomické výhody: menej surovín, nižšia spotreba energie, menšia ekologická stopa. Spoločnosť PREbeton Zrt. pracuje na uvedomení dizajne a inovatívnych riešení s cieľom vytvoriť odolnejšie a udržateľnejšie budovy pre budúce generácie.



Základ obývatel'ných priestorov

VYUŽITIE PREFABRIKOVANÝCH KONŠTRUKCIÍ JE VÝHODNÉ NIE LEN Z HĽADISKA ZHOTOVITEĽOV, ALE AJ Z HĽADISKA KONEČNÝCH UŽÍVATEĽOV.

Použitelnosť a dizajn zameraný na človeka znamenajú, že každý detail návrhu budovy uprednostňuje potreby ľudí, ktorí v nej žijú, pracujú alebo ju používajú. Presná výroba umožňuje funkčné plánovanie priestoru a ergonomické riešenia, čím sa zabezpečuje vytvorenie pohodlných, dobre vetraných, svetlých a energeticky úsporných priestorov. Prefabrikácia nekladie žiadne obmedzenia individuálnym požiadavkám, naopak, podporuje vytváranie budov, ktoré sú nielen trvácne, ale aj obývatel'né a príjemné.



Presnosť, rýchlosť, spoľahlivosť

V SPOLOČNOSTI PREBETON VYSOKÁ ÚROVEŇ MECHANIZÁCIE POUŽÍVANÁ V MODERNÝCH VÝROBNÝCH PROCESOCH ZARUČUJE VÝNIMOČNÚ PRESNOSŤ, KONSISTENTNÚ KVALITU A RÝCHLEJŠIE VÝROBNÉ CYKLY.

Automatizované procesy znižujú možnosť ľudských chýb a optimalizujú využívanie materiálu a umožňujú výrobu prvkov so zložitými geometriami. Mechanizované systémy zabezpečujú stabilnú a predvídateľnú výrobu, čo pomáha dodržiavať termíny a realizovať projekty nákladovo efektívne. Okrem toho sa zlepšuje bezpečnosť práce a výrazne sa znižuje vplyv výroby na životné prostredie.



Efektívnosť už od návrhu

V PRÍPADE PREFABRIKOVANÝCH KONŠTRUKCIÍ JE KLÚČOVÉ, ABY PLÁNY UŽ OD POČIATKU ZOHĽADNILI VÝROBNÉ A INŠTALAČNÉ ASPEKTY.

Optimalizácia výroby znamená, že architektonické a konštrukčné návrhy sú pripravené tak, aby mohli byť efektívne integrované do výrobných procesov bez zbytočných úprav, časových strát alebo dodatočných nákladov. To nielen zvyšuje presnosť a rýchlosť výroby, ale tiež podporuje hladkú implementáciu jednoduchú, logickú inštaláciu prvkov. Optimalizovaný návrh zefektívňuje celý životný cyklus projektu, od návrhu až po odovzdanie.



Digitalizácia vo výrobe

DIGITALIZOVANÉ NÁVRHY A VÝROBNÉ PROCESY REVOLUCIONIZUJÚ STAVEBNÍCTVO A UMOŽŇUJÚ ZDOVNÁSOBENIE RÝCHLOSTI STAVBY.

Stenové prvky sa zadávajú do digitálnej databázy hneď po vypracovaní ponuky, takže po prijatí objednávky ich môžu konštrukčné a výrobné tímy okamžite spracovať. To nielen urýchľuje výrobné procesy, ale tiež uľahčuje následné logistické riadenie a sledovanie prvkov. Robotizované výrobné procesy založené na CAD/CAM, ktoré sa používajú v spoločnosti PREbeton, umožňujú čo najrýchlejšiu a najoptimálnejšiu výrobu projektovaných budov. Tým sa znižuje počet ľudských chýb a optimalizujú výrobné procesy.



05

KONIEC



Umenie panelovej výstavby

06
KONIEC



KRÁTKA HISTÓRIA

HISTÓRIA PREFABRIKOVANÉHO BETÓNU SIAHNE DO ZAČIATKU 20. STOROČIA, KEĎ ŠÍRENIE INDUSTRIALIZÁCIE VYTVORILO RASTÚCI DOPYT PO STAVBACH, KTORÉ BY SA DALI VYROBIŤ RÝCHLO A EKONOMICKY.

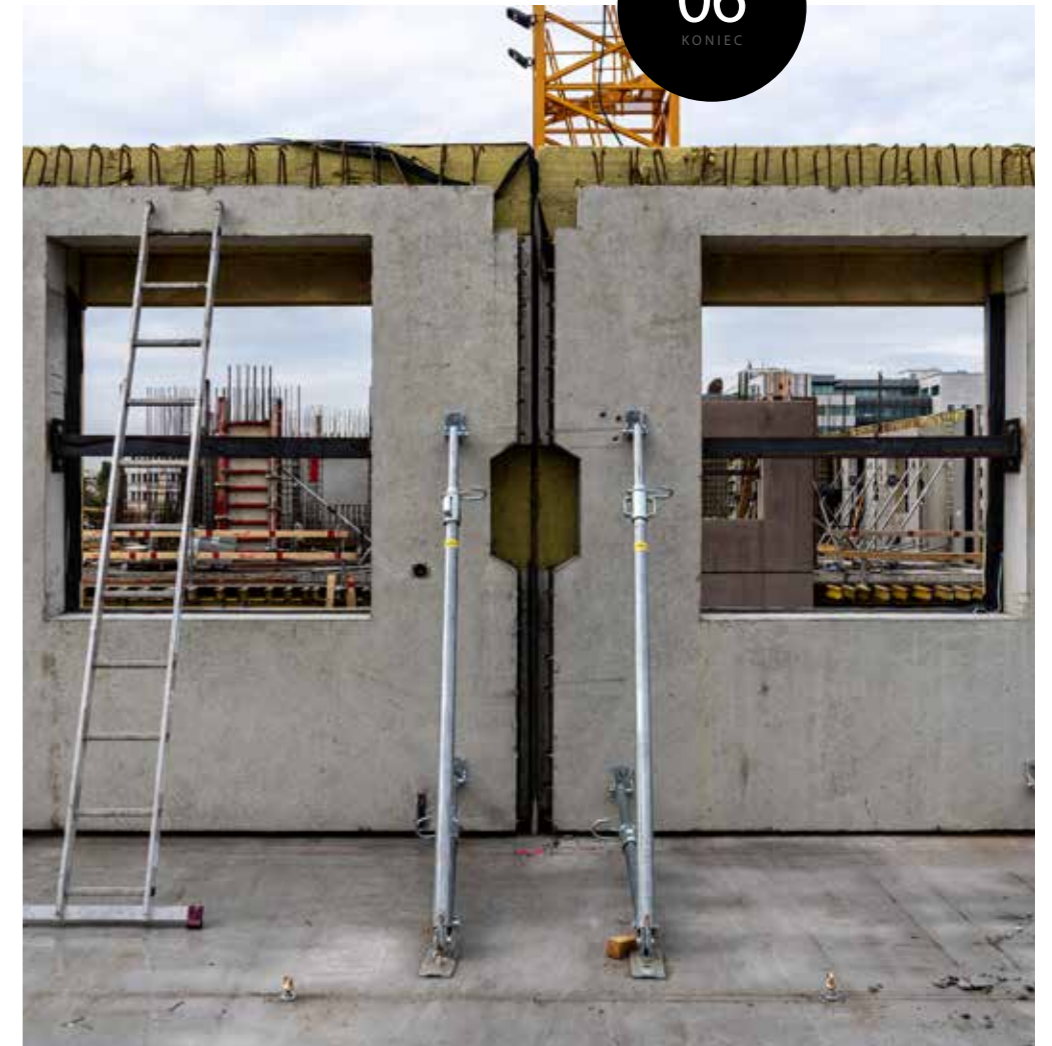
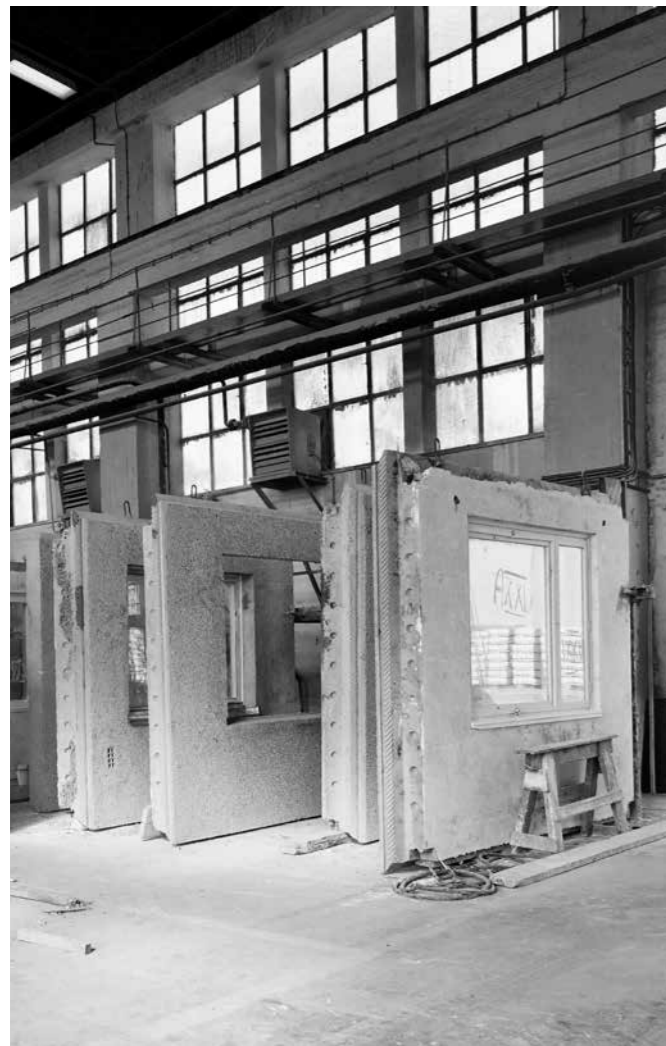
Technológia panelového staviteľstva získala významný rozmach po druhej svetovej vojne, keď bolo počas obdobia obnovy potrebné nájsť riešenie prerýchlu a hromadnú výstavbu bytov. Obytné budovy postavené pomocou panelovej technológie sa objavili v celej Európe, vrátane Maďarska, a postupom času sa postupne transformovali a vyvinuli do sofistikovanej, modernej vetvy architektúry. Dnes prefabrikácia poskytuje nielen kvantitatívne, ale aj kvalitatívne odpovede súčasnej architektonickej a technickej výzvy.

PREČO PREFABRIKÁCIA?

JEDNOU Z NAJVÄČŠÍCH VÝHOD PREFABRIKÁCIE S VYSTUŽENÝMI BETÓNOVÝMI PANELMI JE RÝCHLA A EFEKTÍVNA VÝSTAVBA.

Stavebné prvky sa vyrábajú v továrenských podmienkach pomocou automatizovaných alebo poluautomatizovaných systémov, čo umožňuje presné dimenzovanie, vysokú kvalitu povrchov a presné montáže. Táto výrobná metóda poskytuje oveľa predvídateľnejšie výsledky ako monolitické konštrukcie namiesto výrazne znižuje časové a finančné riziká spojené s projektom.

Ďalšou kľúčovou výhodou prefabrikácie je rýchla montáž na mieste. Keďže panely prichádzajú na stavenisko hotové, požiadavky na pracovnú silu sú minimálne, čo vedie k skráteniu doby výstavby, menšiemu hluku a prachu na stavenisku a nižším logistickým požiadavkám. To je obzvlášť výhodné v husto zastavaných mestských prostrediach. Táto technológia ponúka aj ekologické riešenia: pri výrobe v továrni sa plytvá menej materiálom a materiály sa ľahšie recyklujú. Na stavenisku sa znižuje produkcia odpadu a je možné optimalizovať dopravu. Okrem toho majú železobetónové panely vynikajúce tepelné a zvukovoizolačné vlastnosti, čo prispieva k energetickej účinnosti a komfortu budov.



Cesta k cenovo dostupným budovám

MOST + STENOVÝ PANEL

Pri vyšších podlahách alebo zložitejších architektonických riešeniach je možné rámové stenové panely nahradiť prefabrikovanými konštrukciami pozostávajúcimi z viacerých dielov.

STENOVÉ PANELE OD PODLAHY PO STROP

Stenové panely od podlahy po strop môžu výrazne urýchliť výstavbu budov: nie je potrebné debnenie na mieste, betónovanie ani lešenie na fasádu.

ZÁVESNÉ PANELE

V oblastiach, kde je použitie monolitických konštrukcií nevyhnutné, je možné zakrytie týchto častí budovy použiť zavesené panely. Tým sa zabezpečí jednotný vzhľad budovy.

PODKROVIE

Uzavretie stien na úrovni strechy je možné dosiahnuť aj použitím sendvičových podkrovných panelov.

STENY VÝTAHOVEJ ŠACHTY

Výťahové šachty, ktoré tvoria vnútorné výstužné jadro budov, je možné konštruovať aj pomocou prefabrikovaných stien výťahovej šachty, ktorých rozmery sú prispôbené konkrétnym požiadavkám.

PODLAHY

Prefabrikované podlahové prvky eliminujú potrebu debnenia celej podlahy, čo šetrí značný čas a peniaze počas výstavby.

KONŠTRUKCIA

Interiérový dizajn a celá konštrukcia budov sa dá realizovať aj pomocou prefabrikovaných stĺpov a nosníkov.

07

KONIEC

Tradičná stavebná metóda



POŽIADAVKY NA PRIESTOR

Tradičné stavebné metódy vyžadujú značné množstvo priestoru pri stavbách. Často je potrebné mať na stavenisku betónovú prevádzku alebo neustály prísun nákladných vozidiel schopných dopravovať čerstvý betón na stavenisko.

SKLADOVANIE STROJOV

Počas výstavby musí byť zabezpečený samostatný priestor na uskladnenie strojov a zariadení, čo si vyžaduje dodatočný priestor.

DOBA REALIZÁCIE

Tradičné metódy sú vo všeobecnosti časovo náročnejšie pretože betonáž a konštrukčný návrh sa musia vykonávať na mieste.

HLUK A ODPAD

Tradičné stavebné metódy sú hlučnejšie a produkujú značné množstvo odpadu, pretože mnohé materiály je potrebné spracovávať priamo na stavbe.

POŽIADAVKY NA PRACOVNÚ SILU

Na výstavbu je potrebných veľa kvalifikovaných pracovníkov a ľudských zdrojov, čo zvyšuje stavebné náklady.

ODBORNÉ ZNALOSTI

Tradičná výstavba si vyžaduje odborné znalosti kvalifikovaných pracovníkov, čo ďalej komplikuje riadenie projektu.

BEZPEČNOSŤ PRÁCE

V prípade tradičných metód je bezpečnosť práce oveľa náročnejšia, pretože práca na stavenisku zahŕňa mnoho potenciálnych rizík.

07

KONIEC

Prefabrikovaná stavebná metóda



HOTOVÉ PRVKY

Strojárstvo, tepelná izolácia avnútorný povrch prefabrikovaných betónových sendvičových stien sú už nainštalované v továrni, takže na miesto dorazia hotové.

KONTROLA KVALITY

Prefabrikácia v továrenskome prostredí umožňuje prísnejšiu kontrolu kvality, čo vedie k vyššej kvalite výroby.

DODANIE NAČAS

Dodanie prefabrikovaných prvkov „just in time“ optimalizuje stavebné procesy a minimalizuje čakaciu dobu na stavenisku.

RÝCHLA INŠTALÁCIA

Prefabrikované steny sa dajú rýchlo namontovať, čo môže skrátiť čas výstavby až o polovicu.

NÁKLADOVÁ EFEKTIVNOSŤ

Predvýroba je nákladovo efektívnejšia, pretože znižuje potrebu pracovnej sily a produkciu odpadu.

VŠESTRANNOSŤ

Prefabrikované steny sa dajú použiť pre širokú škálu typov stavieb vrátane kancelárií, hotelov, sociálnych zariadení, väzníc a ubytovní.

OCHRANA ŽIVOTNÉHO PROSTREDIA

Prefabrikácia v továrenskome prostredí znižuje odpad na mieste a vplyvy na životné prostredie, pretože výrobné procesy sú lepšie kontrolovateľné.

Budapart_BRF

Prvý

BUDAPEŠŤ

Štvrť BudaPart
BRF

Rok odovzdania
2022.

Projektant
Studio A4 Iroda Kft.

Fasádny panel
9451 m²

Celkový objem
1695 m³

08

KONIEC



Budapart_BRF

BRF PREMIUM APARTMÁNY

BUDAPART BRF JE MODERNÁ PREMIUM REZIDENČNÁ BUDOVA VO ŠTVRTI BUDAPART V BUDAPEŠTI, KTORÁ SA NACHÁDZA NA BREHU U LÁGYMÁNYOSI-ÖBÖL, V BLÍZKOSTI KOPASZI-GÁT.

Fasáda budovy s rozlohou približne 9400 m² bola postavená výlučne z prefabrikovaných sendvičových panelov, ktoré boli navrhnuté podľa technických špecifikácií výrobcu na základe konštrukčných plánov. Viac ako 1 300 sendvičových panelov pokrýva exteriér 185 bytov na ôsmich poschodiach. Farba a vzor matice organicky zapadajú do moderného prostredia.

Balkóny na horných poschodiach budovy sú prefabrikované železobetónové dosky schodiskové konštrukcie troch schodísk boli takisto vyrobené pomocou prefabrikovanej železobetónovej technológie spoločnosťou PREbeton Zrt.



08
KONIEC

Udržateľná výstavba



Kvalita života

Vysokokvalitné obytné budovy a dobre navrhnuté verejné budovy zabezpečujú vysokú kvalitu života.



MAXIMALIZOVÁŤ



Plánovateľnosť

Dobre premyslené plánovanie môže ušetriť zdroje a zároveň zvýšiť dlhodobú hodnotu nehnuteľností.



Pracovné podmienky

Vhodné pracovné podmienky zabezpečujú spokojnosť zamestnancov.



MAXIMALIZOVÁŤ



Životnosť budovy

Vďaka správnym materiálom a vynikajúcim stavebným znalostiam je možné maximalizovať životnosť budovy.



Odpad

Presné plánovanie a premyslená konštrukcia môžu minimalizovať stavebný odpad.



MINIMALIZOVÁŤ



Emisie

Optimalizovaná výroba a mechanizovaná výroba znižuje emisie.



Spotreba energie

Minimalizáciou spotreby energie je možné ušetriť náklady počas výstavby a používania budovy.



MINIMALIZOVÁŤ



Náklady

Široké využitie vysokokvalitných stavebných systémov prispieva k udržateľnosti.

Budapart_BOG

Kde sa stretáva práca a voľný čas

BUDAPEŠŤ

Štvrť BudaPart
BOG

Rok odozvdania
2022.

Projektant
Középülettervező Zrt.

Fasádny panel
7428 m²

Celkový objem
1739 m³

010
KONIEC



Budapart_BOG

BOG

BUDOVA BUDAPART BOG BOLA VYBUDOVANÁ AKO SÚČASŤ ROZVOJA BUDAPART DOWNTOWN-U, V BLÍZKOSTI KOPASZI-GÁT V XI. OKRESE BUDAPEŠTE. BUDOVA SA SKLADÁ Z DVOCH FUNKČNÝCH JEDNOTIEK: KANCELÁRSKEJ BUDOVY A HOTELA.

Budova sa skladá z dvoch funkčných jednotiek: z kancelárskej budovy a hotela.

010
KONIEC



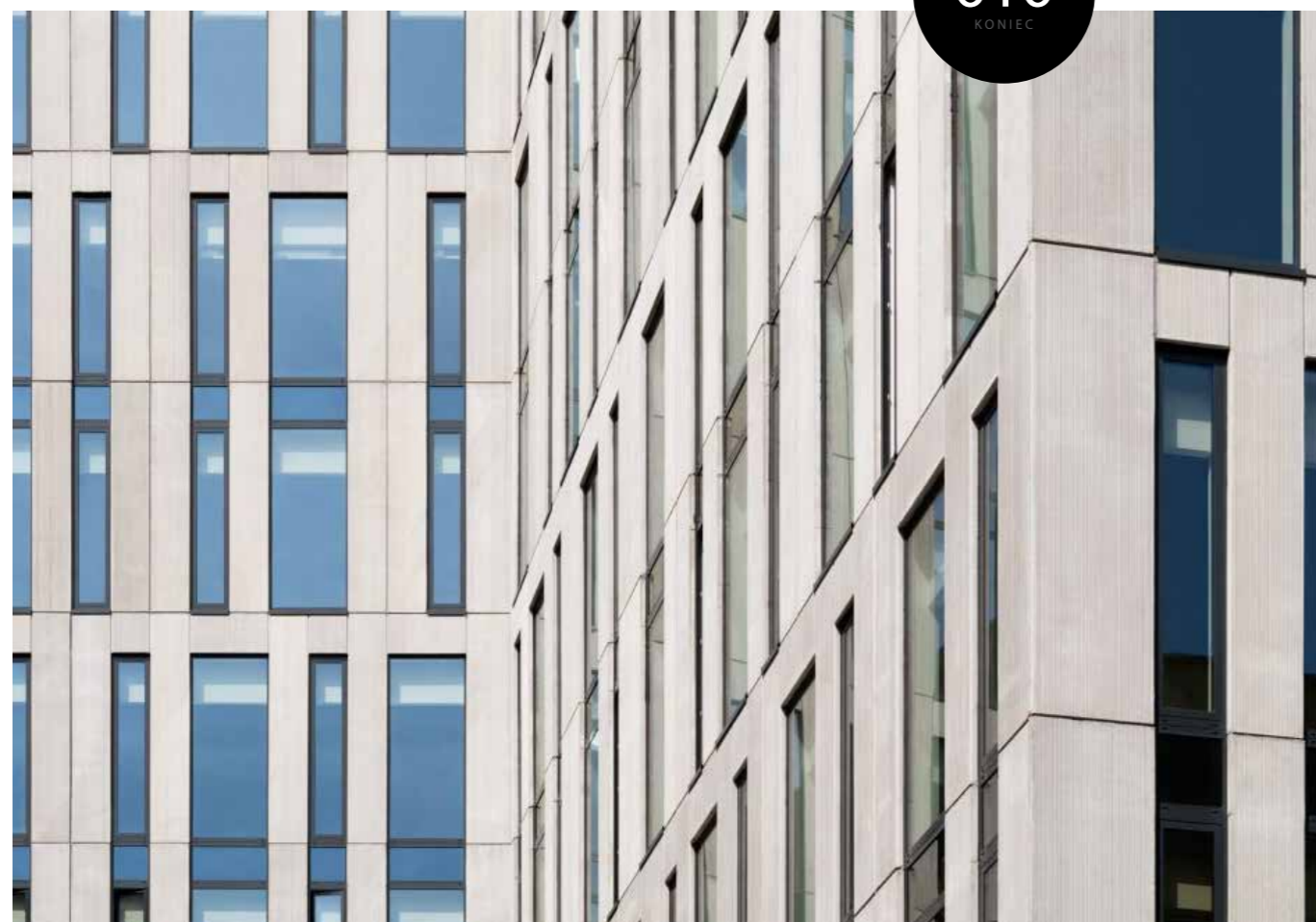
Kancelária

NA 8. POSCHODÍ KANCELÁRSKEJ BUDOVY S PLOCHOU PRIBLIŽNE 9 900 M² SA ZA 3 461 M² PREFABRIKOVANÉHO SENDVIČOVÉHO PANELOVÉHO OKRYTIA NACHÁDZA 297 MULTIFUNKČNÝCH, MODERNÝCH KANCELÁRSKÝCH PRIESTOROV.

Farba a vzor nálepky sú v novej mestskej štvrti vzrušujúcim farebným prvkom. Balkóny na horných poschodiach budovy sú z prefabrikovaných železobetónových dosiek, stĺpy a trámy medzi poschodiami a schody v schodiskách boli tiež vyrobené pomocou technológie prefabrikovaného železobetónu spoločnosťou PREbeton Zrt.



010
KONIEC



Hotel

4* HOTEL VÍTA CESTOVATEĽOV S 198 ELEGANTNÝMI IZBAMI A APARTMÁNMI.

Fasáda budovy pozostáva z viac ako 250 prefabrikovaných sendvičových panelov s plochou približne 2 980 m², ktoré boli navrhnuté podľa technických špecifikácií výrobcu na základe statických výpočtov.

Farba a vzor nálepiek boli navrhnuté podľa požiadaviek zákazníka.

Radisson Hotel Budapest sa nachádza v štvrti BudaPart, hneď vedľa priehrady Kopaszi-gát.

Hotel otvoril svoje brány 19. októbra 2023 ako prvý hotel značky Radisson v Maďarsku.

Počet izieb:
198 (174 štandardných a 24 superior)

Typy izieb:
Moderné, komfortne zariadené izby, ideálne pre služobné aj rekreačné pobyty.

Reštaurácie a bary:
Reštaurácia Shanghai Kitchen na prízemí ponúka ázijskú fusion kuchyňu, zatiaľ čo Skybar na strešnej terase víta hostí koktailmi a ľahkými jedlami.

Konferenčné miestnosti:
K dispozícii je celkom šesť konferenčných miestností, ktoré pojmu až 180 osôb s flexibilnými možnosťami usporiadania.

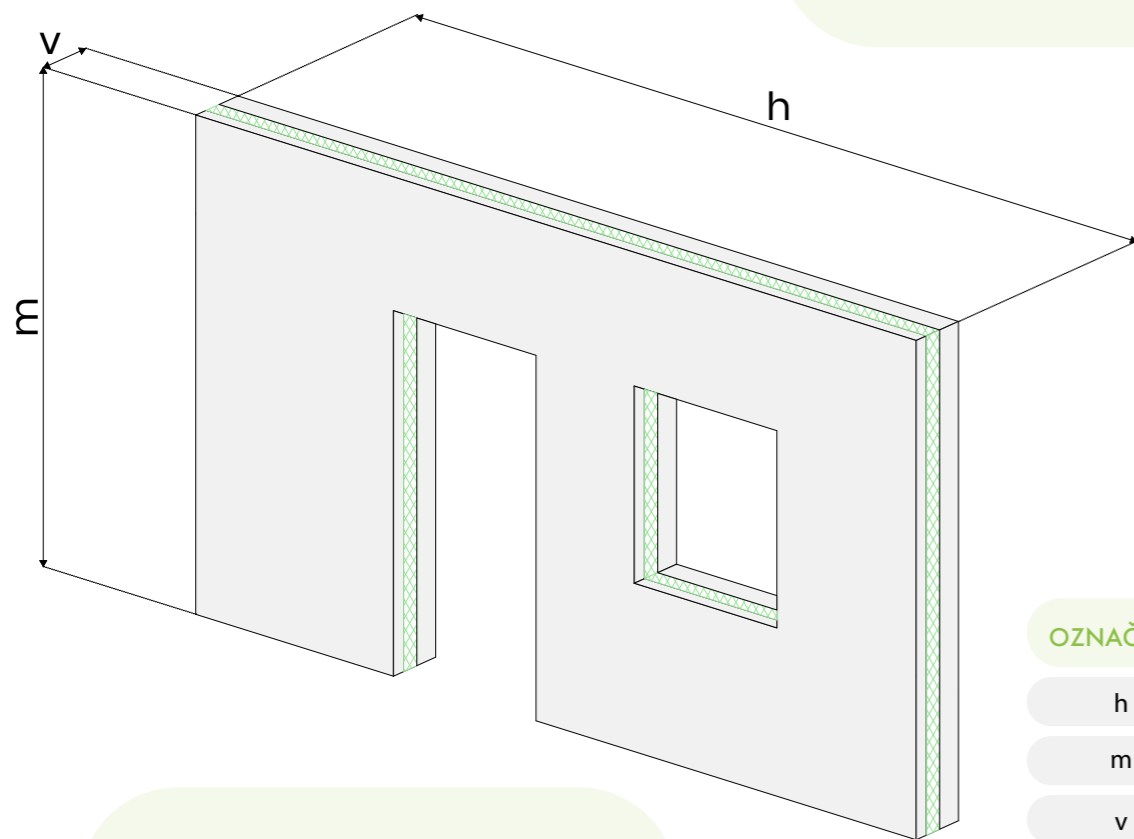
Fitness centrum:
Hotelovým hosťom je k dispozícii dobre vybavená posilňovňa 24 hodín denne.



Nosný stenový systém

ROZMER A HRÚBK A

V závislosti od typu môžu mať panely hrúbku od 70 mm do viac ako 500 mm a ich dĺžka a výška sa môžu prispôsobiť požiadavkám projektu.



ŠPECIFIKÁCIA

Prefabrikované stenové panely sú moderné, priemyselne vyrábané stavebné prvky, ktoré umožňujú rýchlu a efektívnu výstavbu. Tieto panely sa zvyčajne skladajú z viacerých vrstiev, vrátane nosnej konštrukcie, tepelnej izolácie a obkladovej vrstvy.

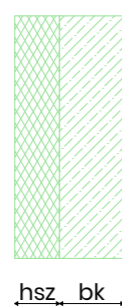
OZNAČENIE ROZMER

h	max. 10 m
m	max. 3,8 m
v	max. 75 cm
bk	16-30 cm
hsz	2-20 cm
kk	7 cm

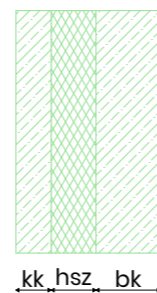
JEDNOVRSTVOVÁ STENA



DVOJVRSTVOVÁ STENA



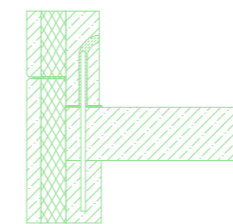
TROJVRSTVOVÁ STENA



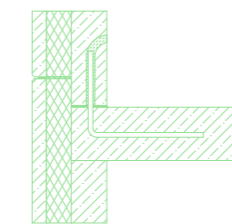
Spojenie stropu

MÁME MNOŽSTVO RIEŠENÍ NA SPOJENIE STENOVÝCH PANELOV A STROPOV – ČI UŽ PREFABRIKOVANÝCH ALEBO MONOLITICKÝCH.

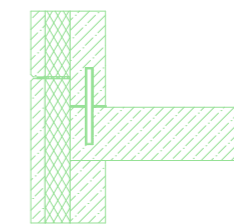
Betónová výstuž ukotvená do steny



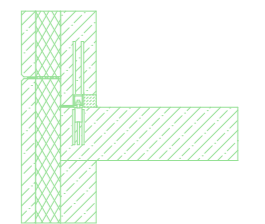
Betónová výstuž ukotvená k doske



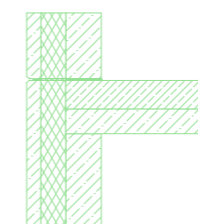
Ø20 spojovacie železo



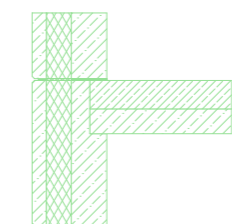
pripojenie steny k podlažke



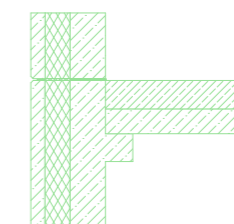
zipsová výstuž doska položená na paneli



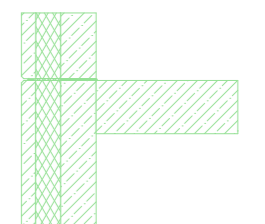
zipsová výstužná doska



konzolová podpera



zipsová výstuž tupá kolízia



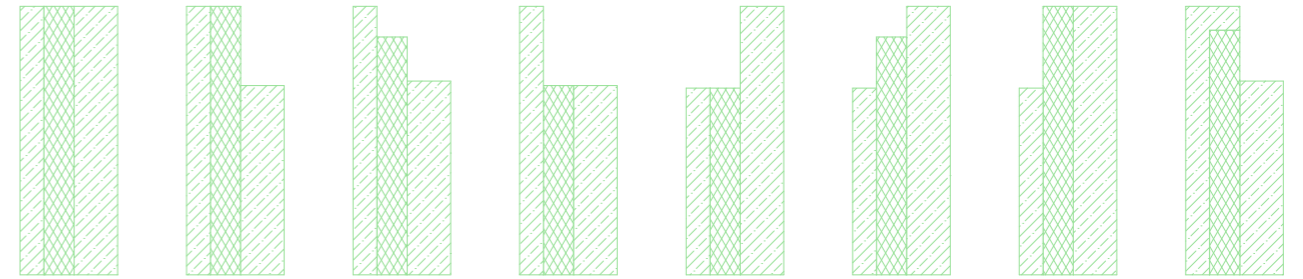
011
KONIEC

Nosnosť

CHARAKTERISTICKÁ TLAČNÁ PEVNOSŤ NOSNÝCH PANELOV SA POHYBUJE OD 30 DO 60 N/MM². V ZÁVISLOSTI OD POŽIADAVIEK STAVBY MÔŽE BYŤ TÁTO HODNOTA VYŠŠIA.



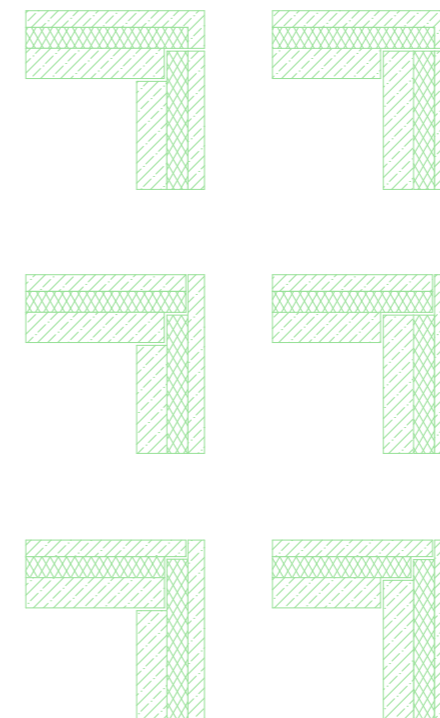
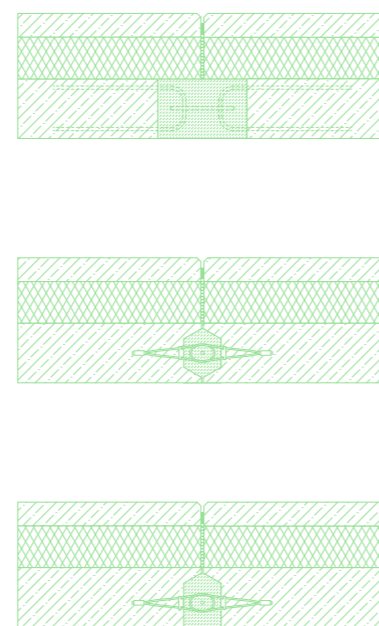
Konštrukcia koncov stien



Pripojenie steny

MÁME NIEKOLKO RIEŠENÍ PRE STATICKY PEVNÉ SPOJENIE SUSEDNÝCH STIEN. TO ZARUČÍ AJ RÝCHLU A JEDNODUCHÚ INŠTALÁCIU STIEN.

Rohový dizajn



Tepelná izolácia

VSTAVANÁ TEPELNÁ IZOLÁCIA (NAPR. KAMENNÁ VLNA, XPS ALEBO PUR PENA), KTORÁ MÔŽE DOSIAHNUŤ HODNOTY POD 0,15 W/M²K.



011
KONIEC

Požiarne odolnosť

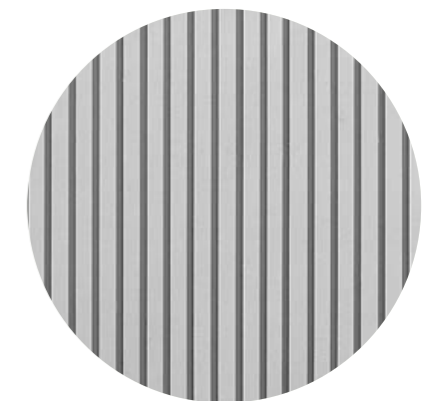
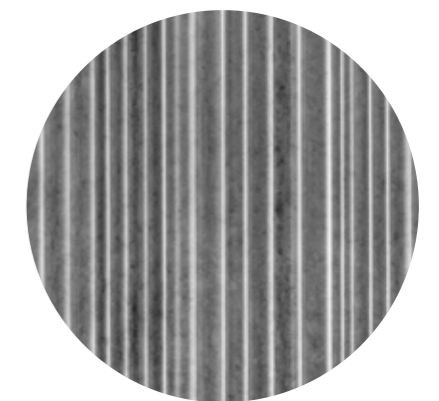
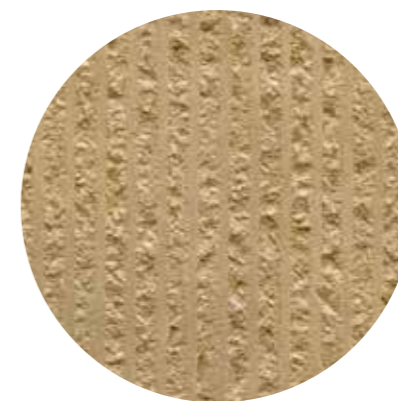
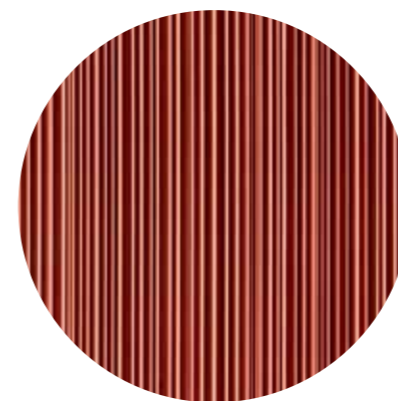
KLASIFIKÁCIA POŽIARNEJ ODPORNOSTI STENOVÝCH PANELOV MÔŽE DOSIAHNUŤ HODNOTU AŽ REI 90 ALEBO REI 120, V ZÁVISLOSTI OD POUŽITÝCH MATERIÁLOV, ŠTRUKTÚRY VRSTVY A BETÓNOVÉHO POKRYVIA.



Povrchová úprava

ODKRYTÉ BETÓNOVÉ POVRCHY VYROBENÉ Z POLYURETÁNOVÝCH BETÓNOVÝCH ŠABLÓN POSKYTUJÚ MOŽNOSŤ, ABY BETÓN NEBOL LEN KONŠTRUKČNÝM PRVKOM, ALE AJ DIZAJNOVÝM CHARAKTEROM.

Tieto flexibilné formy umožňujú prenášať na betónové povrchy zložité vzory, textúry a dokonca aj jedinečné grafické motívy. Formy vytvárajú presné odlačky v čerstvom betóne, ktoré sú odolné a bohaté na detaily. Polyuretánový materiál je odolný, ľahko použiteľný a dá sa opakovane používať, čo predstavuje ekonomické a udržateľné riešenie pre architektov a developerov. Konečný výsledok: charakteristické, vizuálne pôsobivé fasády a interiéry, ktoré si dlhodobo zachovávajú svoju kvalitu a jedinečnosť.





Budapart_BRG

Najvyššia kvalita v bývaní

BUDAPEŠŤ

Štvrť BudaPart
BRG

Rok odovzdania
2023.

Projektant
Óbuda Építész Stúdió Kft.

Fasádny stenový panel
3915 m²

Celkový objem
1057 m³



012
KONIEC

Budapart_BRG

BRG

KOMPLEX BUDOV, KTORÝ SA NACHÁDZA V CENTRE ČASŤI BUDAPART A POZOSTÁVA Z 2 KRÍDEL, BUDE OTVORENÝ V ROKU 2023 SO ZVLÁŠTNÝM DÔRAZOM NA VYTVORENIE ČO NAJVÄČŠIEHO POČTU ZELENÝCH PLOCH.

Fasáda budovy je vyrobená z antracitových a bielych prefabrikovaných trojvrstvových sendvičových panelov s hladkým povrchom, ktoré boli navrhnuté podľa technických špecifikácií výrobcu na základe statických plánov. 369 sendvičových panelov pokrýva exteriér 180 domov v dvoch častiach budovy a na ôsmich poschodiach.

Balkóny na horných poschodiach budovy sú prefabrikované železobetónové dosky a schody v schodiskách boli takisto vyrobené pomocou prefabrikovanej železobetónovej technológie spoločnosťou PREbeton Zrt.



012

KONIEC



013

KONIEC

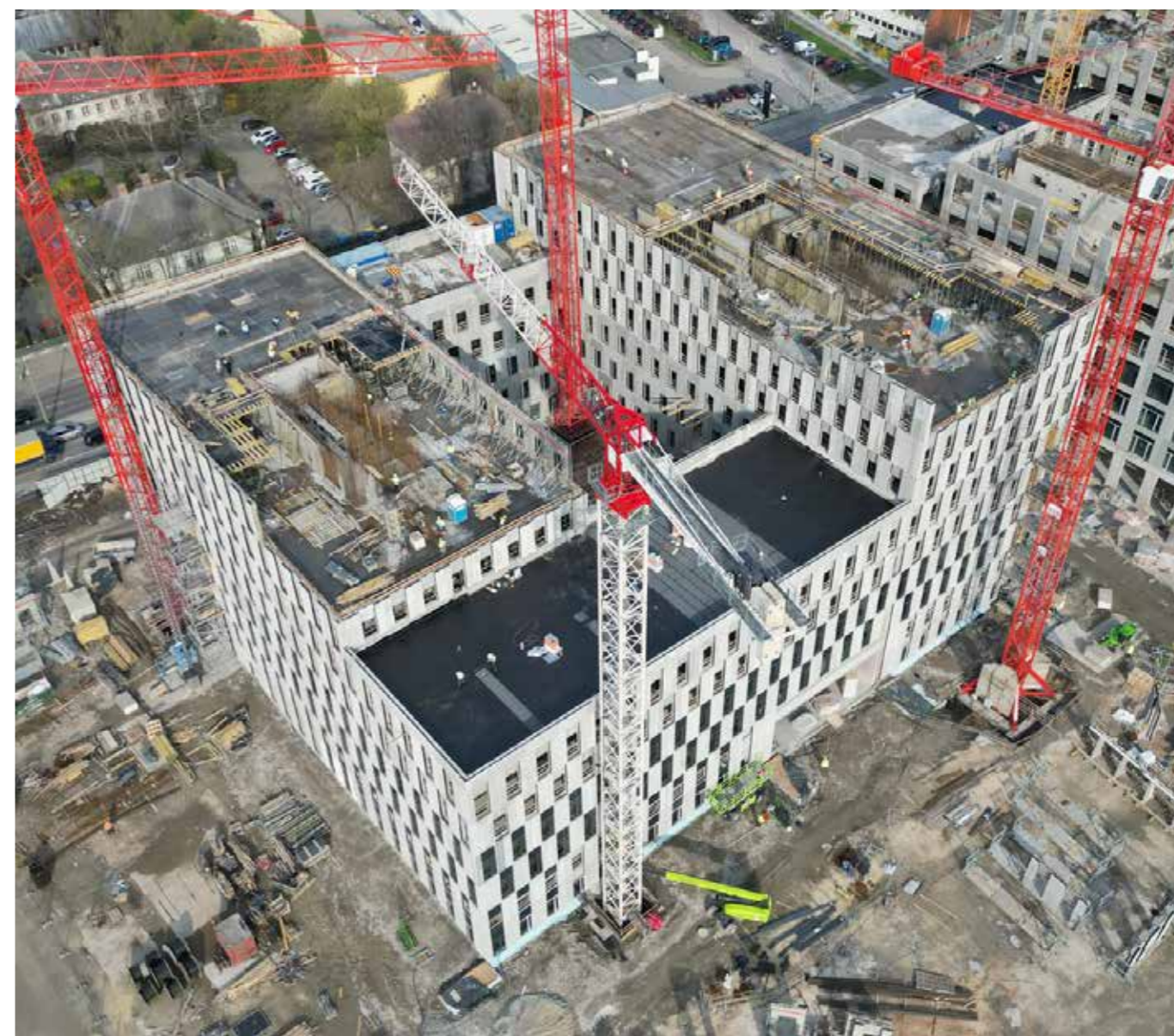


Milujeme
stavanie

Generál

AKO GENERÁLNY DODÁVATEĽ MÁ SKUPINA MARKET VÝNIMOČNÉ PROFESIONÁLNE SKÚSENOSTI A KOMPLEXNÉ ZNALOSTI V OBLASTI RIADENIA PROJEKTOV, ČO ZARUČUJE EFEKTÍVNU A VYSOKOKVALITNÚ REALIZÁCIU.

Skupina pokrýva všetky procesy od návrhu až po realizáciu, takže stavitelia môžu riadiť celý projekt z jedného zdroja. Vďaka moderným technologickým riešeniam, dobre organizovanej tímovej práci a spoľahlivým partnerstvám poskytuje skupina Market Skupina pevný základ pre úspešnú realizáciu investícií akéhokoľvek rozsahu.



Doprava

DODÁVKA A NAKLADANIE PRVKOV S VYŠŠOU TECHNOLOGIOU INLOADER TRUCKS JE RÝCHLEJŠIE A BEZPEČNEJŠIE, PRETOŽE PRVKY NEMUSIA BYŤ PREKLÁPANÉ ALEBO ZABEZPEČENÉ SAMOSTATNE.

Nízka výška podlahy a uzavretý nákladný priestor chráni prepravovaný tovar, čím sa znižuje riziko poškodenia a zvyšuje logistická efektívnosť. Výsledkom je kratší pracovný čas, menšie riziko a úspornejšia preprava.



Skladovanie

SKLADOVANIE STENOVÝCH PANELOV JE VELMI PRAKTICKÉ, PRETOŽE TIETO ELEMENTY SA ĽAHKO PREPRAVUJÚ A ĽAHKO SA S NIMI MANIPULUJE.

Vďaka optimalizovanému dizajnu je možné panely skladovať spôsobom, ktorý šetrí priestor, čo pomáha udržiavať poriadok na stavenisku a zjednodušuje logistické procesy.

Okrem tohto moderného digitálneho sledovacieho systému umožňujú presné sledovanie každého prvku od výroby až po inštaláciu. Tento digitálny systém zabezpečuje, že stav a umiestnenie panelov je možné nepretržite monitorovať, čím sa minimalizujú chyby a optimalizujú pracovné procesy.

Montáž

INŠTALÁCIA PREFABRIKOVANÝCH STENOVÝCH PANELOV JE EXTRÉMNE JEDNODUCHÁ A RÝCHLA, PRETOŽE PRVKY SÚ ŠPECIÁLNE NAVRHNUTÉ PRE ĽAHKÚ INŠTALÁCIU.

Presné výrobné procesy používané pri výrobe panelov zaručujú presné rozmery, takže inštalácia vyžaduje minimálny čas a úsilie.

Jednou z najväčších výhod skupiny Market Skupina je, že spolupracuje so stabilnou, profesionálnou a spoľahlivou sieťou subdodávateľov. Dlhoročné partnerstvá, ktoré sme vybudovali, zaručujú vysokú kvalitu prevedenia a hladký priebeh prác. Vďaka tejto dlhodoobej spolupráci sú projekty realizované efektívne, presne a v súlade s očakávanými štandardmi.



